

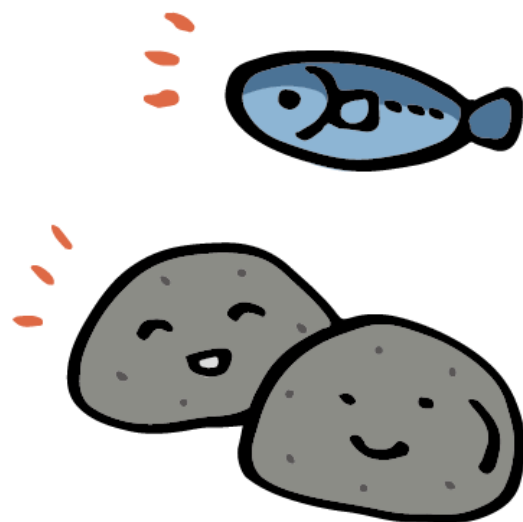
# 親子で静岡おでんの具 『はんべ』をつくろう

学校給食でも ときどき出てくる焼津の『はんべ』

(黒はんぺん)。

保存料不使用のため、作ったはんべは、できたてをその  
場で食べます。1組4, 5枚くらい作ります。

※卵・さば・大豆が含まれます。



と き 令和2年11月28日(土)

9:30~11:00 (9:15 受付)

ところ 静岡県立焼津青少年の家

焼津市石津 2259-408 電話 (054) 624-4675

対 象 親子(お子さんの年齢や、1組あたりの人数は問いません) 25組・50名程度(申込順)

持ち物 材料費370円/1組、マスク、エプロン、三角巾、体温体調記録表(裏面)、筆記用具  
上履き(室内履き)、身長が概ね125cm以下の人は、家庭の洗面所などで使う踏み台

託 児 あり・無料・生後4か月(首がすわってから)から就学前まで

申込方法 裏面をご覧ください

申込期限 11月13日(金) 15:00

お問合せ 焼津市社会教育課 TEL 054-662-0511 (平日8:30~17:15)

FAX 054-662-0630 Email [shakaikyouiku@city.yaizu.lg.jp](mailto:shakaikyouiku@city.yaizu.lg.jp)

shakaikyouiku@



city.yaizu.lg.jp

キャンセル 開催前日10:00以降の参加キャンセルは、材料費の支払いが必要です。

前日17:15以降の欠席の連絡は、当日8:30以降に会場に電話してください。

託児利用者の欠席や託児キャンセルは、開催前日の正午までに、社会教育課に電話してください。

共催：焼津市社会教育課 ひまわり学級(焼津中央幼稚園)・静岡県立焼津青少年の家

- 申込方法：社会教育課に、できるだけ FAX かメールで、お申し込みください。

メール記載事項：「はんべづくり」①参加者氏名 ②電話番号 ③託児希望の有無  
 託児希望者は、託児児童名（ふりがな）、開催日の月齢、性別

申込後、1週間以内に、社会教育課から返信がない場合は、電話でお問合せください。  
 いただいた個人情報は、講座目的、託児依頼、学習中のケガの保険請求に使用します。必要に応じて、保健所等の公的機関に提供されることがあります。

- 感染予防のためお願い

下の表を記入して、当日お持ちください。

開催後2週間以内に体調が悪くなった場合は、社会教育課にご連絡ください。

11月28日(土)はんべ(黒はんぺん)づくり						
参加者氏名	体温 (度)	体調	体温 (度)	体調	体温 (度)	体調
11月21日(土)		よい・わるい		よい・わるい		よい・わるい
11月22日(日)		よい・わるい		よい・わるい		よい・わるい
11月23日(月)		よい・わるい		よい・わるい		よい・わるい
11月24日(火)		よい・わるい		よい・わるい		よい・わるい
11月25日(水)		よい・わるい		よい・わるい		よい・わるい
11月26日(木)		よい・わるい		よい・わるい		よい・わるい
11月27日(金)		よい・わるい		よい・わるい		よい・わるい
11月28日(土) 開催日		よい・わるい		よい・わるい		よい・わるい

- 申込票・FAX 送信票

11月28日(土)はんべ(黒はんぺん)づくり に参加します			
参加者氏名(親子)		電話番号	
		FAX 番号	
通園・通学先(✓してください)			
<input type="checkbox"/> 焼津中央幼稚園		<input type="checkbox"/> その他	
託児児童名(ふりがな)	性別	月齢	
	<input type="checkbox"/> 男 <input type="checkbox"/> 女	才	か月
ご質問や連絡事項など：			